



**КОМИТЕТ ИМУЩЕСТВЕННЫХ ОТНОШЕНИЙ  
АДМИНИСТРАЦИИ ПЕРМСКОГО МУНИЦИПАЛЬНОГО ОКРУГА**

**РЕШЕНИЕ**

о размещении объектов № 3820

Пермский край  
Пермский муниципальный округ

27.12.2024

Комитет имущественных отношений администрации Пермского муниципального округа разрешает Публичному акционерному обществу «Россети Урал» (ИНН 6671163413, ОГРН 1056604000970, почтовый адрес: 620026, г. Екатеринбург, ул. Мамина Сибиряка, д. 140)

размещение объекта: «Строительство КТП 6/0,4 кВ с оборудованием учета э/э, ВЛ 6 кВ, РЛК 6 кВ, ВЛ 0,4 кВ, установка оборудования учета на опоре ВЛ 0,4 кВ; Реконструкция ВЛ 0,4 кВ от ТП-4284 (замена опор, переключение) для электроснабжения малоэтажной жилой застройки по адресу: Пермский край, Пермский район, Хохловское с/п (кад. номер зем. участка 59:32:3020003:3379)»

на землях муниципальной собственности и государственная собственность на которые не разграничена

на срок бессрочно

Местоположение: КН 59:32:3020003:2432 - Пермский край, Пермский муниципальный округ

Приложение: схема предполагаемых к использованию земель или земельных участков.

Особые условия использования:

1) При установке опор электросетевого хозяйства учесть параметры ширины проезда улично-дорожной сети, во избежание сужения полосы отвода дороги. Установить опоры на расстоянии не более 2 метров от границ земельного участка.

2) При условии получения разрешения на производство земляных работ.

Председатель комитета



Е.А. Демидова

(подпись, печать)

## Схема предполагаемых к использованию земель или части земельного участка

**Объект:** Строительство КТП 6/0,4 кВ с оборудованием учета э/э, ВЛ 6 кВ, РЛК 6 кВ, ВЛ 0,4 кВ, установка оборудования учёта на опоре ВЛ 0,4 кВ; Реконструкция ВЛ 0,4 кВ от ТП-4284 (замена опор, переключение) для электроснабжения малоэтажной жилой застройки по адресу: Пермский край, Пермский район, Хохловское с/п (кад. номера зем. участков 59:32:3020003:3379)

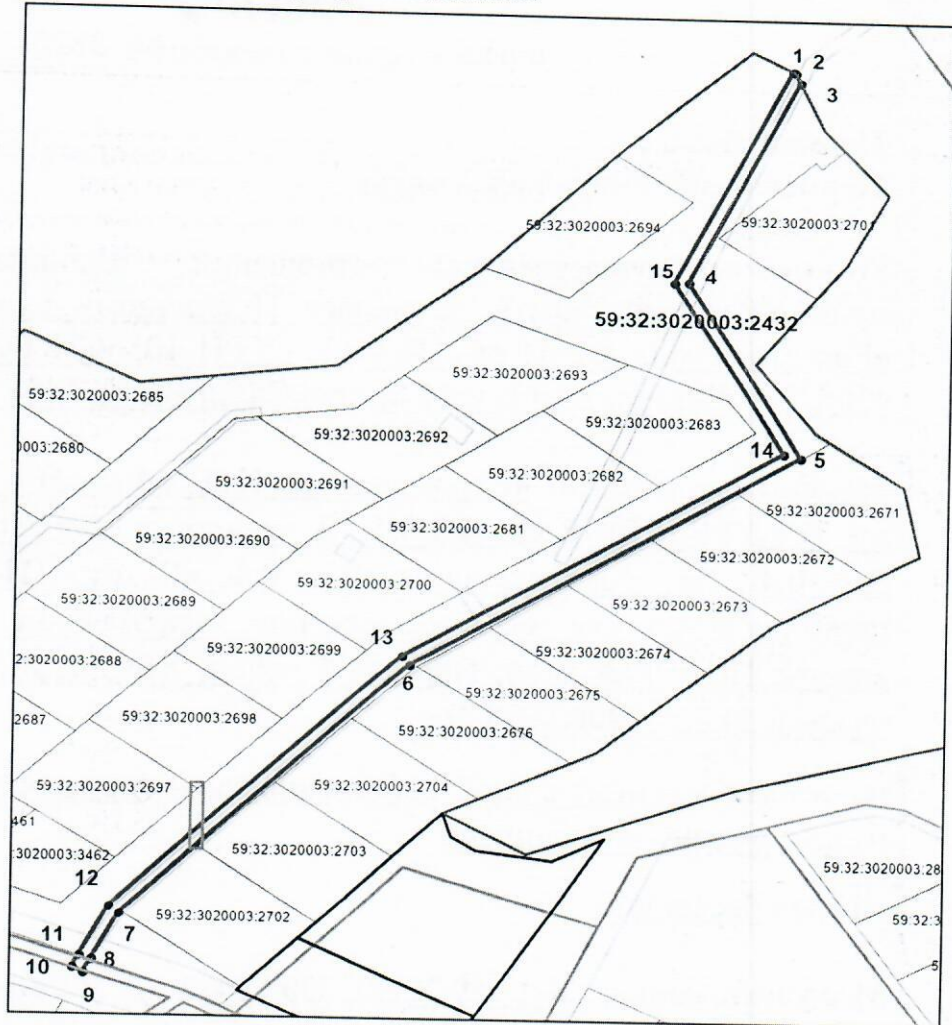
**Местоположение:** КН 59:32:3020003:2432-Пермский край, Пермский муниципальный округ, Хохловское с/п

**Площадь земель или части земельного участка, кв.м:** 1788

**Категория земель:** КН 59:32:3020003:2432-Земли населенных пунктов

**Вид разрешенного использования:** КН 59:32:3020003:2432-Для садоводства коллективного

Каталог координат, м		
точки грани	X	Y
1	542365,68	2236753,21
2	542365,32	2236753,90
3	542361,67	2236755,67
4	542288,98	2236721,03
5	542228,36	2236757,78
6	542153,29	2236633,98
7	542065,08	2236541,97
8	542048,92	2236533,36
9	542044,18	2236530,83
10	542046,07	2236527,30
11	542050,22	2236529,52
12	542067,53	2236538,75
13	542156,48	2236631,53
14	542229,68	2236752,30
15	542288,76	2236716,49



Масштаб 1:2000

**Условные обозначения:**

- вновь образованная часть границы земельного участка
- существующая часть границы, имеющиеся в ГКН сведения о которой достаточны для определения ее местоположения
- граница кадастрового квартала
- зона с особыми условиями использования территорий
- граница населенного пункта
- обозначение ОКС по сведениям ГКН
- 59:32:3020001 - номер кадастрового квартала
- 59:32:3020001:530 - номер учтенного земельного участка

**Описание границ смежных землепользователей:**  
 от точки 1 до точки 3 земли Пермский муниципальный округ  
 от точки 3 до точки 8 участок КН 59:32:3020003:2432  
 от точки 8 до точки 11 земли Пермский муниципальный округ  
 от точки 11 до точки 1 участка КН 59:32:3020003:2432

Заявитель: ПАО "Россети Урал"

Владимирова А.Л. (по доверенности № ПЭ/54-2024 от 01.01.2024г.)

подпись